



ESTIMACIONES AGRÍCOLAS

Informe semanal al

16 de abril de 2015



SUBSECRETARÍA DE AGRICULTURA DIRECCIÓN NACIONAL DE INFORMACIÓN Y MERCADOS

Responsable del presente informe:

Ing. Agr. Juan C. Maceira

Subsecretario de Agricultura

Colaboran en su confección:

Dirección de Información Agropecuaria y Forestal

Oficina de Riesgo Agropecuario



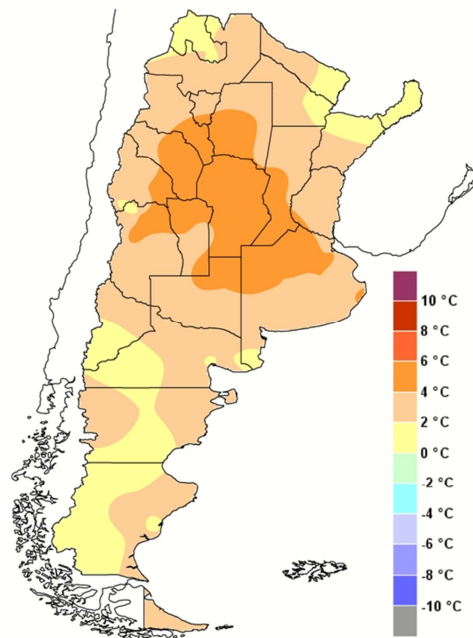
ÍNDICE

- Temperaturas
- Precipitaciones
- Estado de las reservas hídricas
- Evolución de la superficie sembrada y cosechada
- Humedad y estado de los cultivos



TEMPERATURAS

Siguen siendo relativamente altas para abril. Las máximas mayores a los 30°C desde el jueves sólo fueron interrumpidas el sábado por un leve ingreso al centro del país de aire fresco, pero como el aire templado y húmedo se mantiene en el norte del país, vuelve rápidamente a ocupar la franja central. Una masa de aire frío dominó la Patagonia, con registros bajo cero varios días en el oeste de la región. Luego de las últimas lluvias, se volvió a notar un descenso de la temperatura en el oeste de pampeana pero que no fue significativo y aún sigue sin alcanzar valores normales para abril.



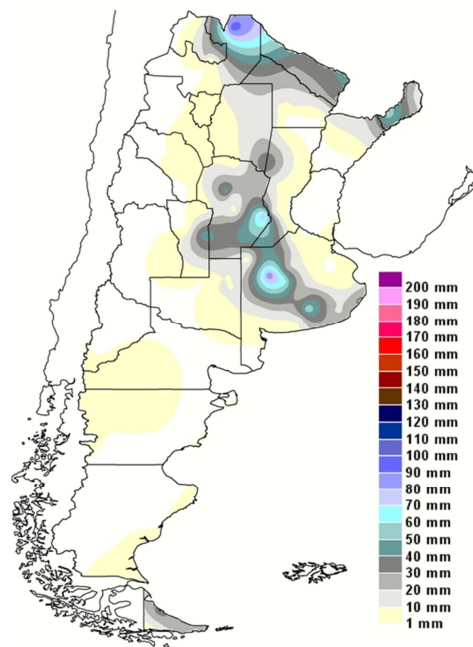
Anomalía de la temperatura media
de la semana

Hay una alta incertidumbre con respecto a un posible cambio de masa de aire hacia el viernes o sábado. Los modelos de pronóstico no dan garantías de que el aire templado que actualmente domina al centro y norte sea desplazado y no regrese. Todo parece indicar que durante el fin de semana podría haber un descenso de la temperatura, pero el escenario posterior muestra que esto no duraría mucho y volvería a ingresar aire templado. Mientras tanto, el aire frío seguirá en la Patagonia.



PRECIPITACIONES

En estos últimos siete días las lluvias se concentraron en el norte del país y en la mitad oeste de pampeana, mientras que la mitad este sigue postergada por la falta de agua. Las lluvias en el noroeste argentino se dieron martes, jueves y en el fin de semana. Luego el sistema asociado a estas lluvias se mudó al noreste argentino, donde dejó registros de 30-40mm entre lunes y martes. En simultáneo, lunes y martes la instalación de un nuevo patrón del tiempo hizo que se formen amplias zonas con lluvia y tormentas más localizadas en Córdoba, el oeste y sur de Buenos Aires y este de La Pampa. Como se ve en el mapa, hay una banda de lluvias con un monto de 20-30mm y máximos localizados superiores a los 60mm.

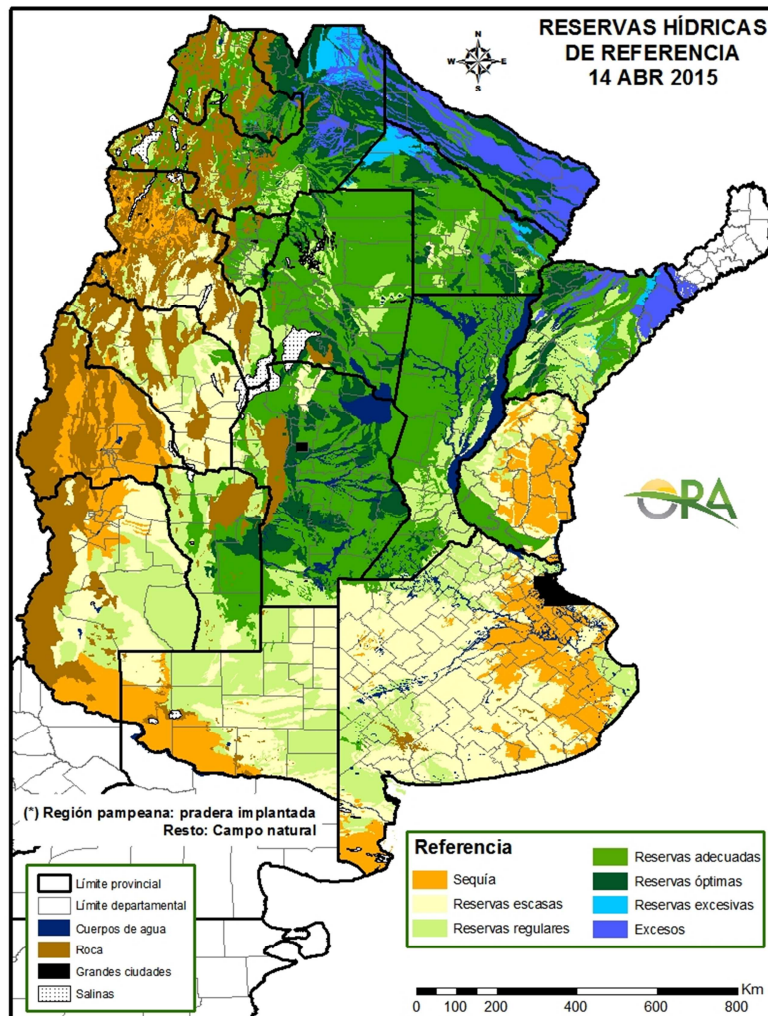


Precipitaciones acumuladas en la semana

El panorama en los próximos días promete precipitaciones generalizadas en todo el país. Se espera un período de inestabilidad con algunos mejoramientos temporarios que duraría hasta el sábado en el norte del país y hasta el viernes en la zona central. Un sistema de baja presión en niveles medios de la atmósfera se ubicará al oeste de Argentina, lo cual generará la ocurrencia de mal tiempo general en el centro y norte del país y norte de Patagonia, con importantes valores acumulados en pampeana y el noreste argentino. Entre jueves y viernes se esperan en el centro del país y el NEA los fenómenos más significativos.

ESTADO DE LAS RESERVAS HÍDRICAS

Las reservas de agua en el suelo muestran una leve mejora luego de las últimas lluvias en el oeste de pampeana. Toda la zona que hasta hace pocos días estaba en déficit ahora saltó a reservas escasas. La zona deficitaria quedó restringida al este de Buenos Aires y de Entre Ríos. Otra zona donde se registraron precipitaciones es el norte argentino, pero allí ya eran entre óptimas y excesivas, por lo que ahora predominan los excesos en toda el área. El resto de pampeana y el norte del país donde se hace este monitoreo tiene condiciones algo similares a la de semanas anteriores, con reservas entre adecuadas y óptimas. En La Pampa y gran parte de Cuyo son entre regulares y adecuadas.



Mapa de reservas hídricas hecho a partir de datos meteorológicos del SMN y del INTA e información de suelos del INTA.



EVOLUCIÓN DE LA SUPERFICIE SEMBRADA Y COSECHADA

AVANCE DE LA COSECHA DE ARROZ

CAMPAÑA: 2014/2015(*)

DELEGACION	TIPO	AREA SEMBRADA Has	12/03	19/03	26/03	02/04	09/04	16/04	AREA PERDIDA Has	AREA COSECHADA Has
			%	%	%	%	%	%		
CORRIENTES	LA	4.000		15	40	60	90	100	500	3.500
	LF	96.000	35	60	80	85	90	95	5.000	86.450
	M	-								-
T. CORRIENTES		100.000	34	58	79	84	90	95	5.500	89.950
CHACO	LA	-								-
	LF	5.000		15	25	30	35	45		2.250
	M	-								-
T. CHACO		5.000	-	15	25	30	35	45	-	2.250
PARANA	LA	3.300		15	40	60	95	100		3.300
	LF	32.000	44	66	85	93	100	100		32.000
	M	-								-
T. PARANA		35.300	40	61	81	90	100	100	-	35.300
R. DEL TALA	LA	4.500	5	20	51	65	84	96		4.341
	LF	39.000	15	50	67	80	88	96		37.296
	M	-								-
T. R.DEL TALA		43.500	14	47	66	78	88	96	-	41.637
T. ENTRE RIOS		78.800	26	53	72	84	93	98	-	76.937
FORMOSA	LA	-								-
	LF	8.240		10	20	30	35	45		3.708
	M	-								-
T. FORMOSA		8.240	-	10	20	30	35	45	-	3.708
AVELLANEDA	LA	1.200								-
	LF	29.500	10	35	50	70	85	95	1.000	27.075
	M	-								-
T. AVELLANEDA		30.700	10	34	48	67	82	91	1.000	27.075
RAFAELA	LA	100						30		30
	LF	15.250	40	50	65	80	90	95		14.488
	M	-								-
T. RAFAELA		15.350	40	50	65	79	89	95	-	14.518
T. SANTA FE		46.050	20	39	54	71	84	92	1.000	41.593
TOTAL PAIS	LA	13.100	2	15	40	56	80	89	500	11.171
	LF	224.990	28	52	70	80	87	93	6.000	203.266
	M	-	-	-	-	-	-	-	-	-
TOTAL PAIS	14/15	238.090	26	50	68	78	87	93	6.500	214.437
	13/14	232.700	21	37	56	75	85	89		

(*) Cifras Provisorias

Las AREAS están expresadas en hectáreas.

ESTIMACIONES AGRICOLAS

M. A. G. y P.

AVANCE DE LA COSECHA DE GIRASOL

CAMPAÑA: 2014/2015(*)

DELEGACION		AREA	12/03	19/03	26/03	02/04	09/04	16/04	AREA	AREA	
		SEMBRADA	%	%	%	%	%	%	PERDIDA	COSECHADA	
		Has								Has	Has
Bahía Blanca		4.800	-	-	50	84	95	100	-	4.800	
Bolívar		23.500	-	30	87	100	100	100	-	23.500	
Bragado		4.000	-	20	60	90	100	100	-	4.000	
General Madariaga		112.900	15	28	69	84	90	100	-	112.900	
Junín		3.500	60	80	100	100	100	100	-	3.500	
La Plata		4.000	38	50	85	94	100	100	-	4.000	
Lincoln		10.050	6	35	50	98	100	100	-	10.050	
Pehuajó		89.350	41	96	100	100	100	100	-	89.350	
Pergamino		4.250	39	76	100	100	100	100	-	4.250	
Pigüé		109.000	4	11	29	49	66	82	-	89.700	
Salliqueló		140.000	27	64	96	99	100	100	-	140.000	
Tandil		165.300	11	53	80	96	100	100	3.620	161.680	
T.Arroyos		129.900	5	32	49	68	86	95	-	123.410	
25 de Mayo		16.700	68	100	100	100	100	100	-	16.700	
BUENOS AIRES	14/15	817.250	17	47	72	85	92	97	3.620	787.840	
	13/14	652.390	27	36	60	86	91	93	-	-	
Laboulaye		14.000	57	84	100	100	100	100	100	13.900	
M. Juárez		1.500	-	-	-	80	89	89	-	1.340	
Río Cuarto		9.500	-	-	30	50	80	85	-	8.080	
S. Francisco		1.900	100	100	100	100	100	100	-	1.900	
Villa María		1.400	-	-	-	-	-	-	-	-	
CORDOBA	14/15	28.300	35	48	66	77	88	89	100	25.220	
	13/14	25.750	44	52	71	79	90	100	-	-	
Paraná		3.400	96	100	100	100	100	100	-	3.400	
R. del Tala		160	50	100	100	100	100	100	-	160	
ENTRE RIOS	14/15	3.560	94	100	100	100	100	100	-	3.560	
	13/14	6.950	41	74	99	99	100	100	-	-	
General Pico		94.800	21	61	86	96	100	100	2.500	92.300	
Santa Rosa		150.000	67	74	79	84	90	95	1.500	140.730	
LA PAMPA	14/15	244.800	49	69	82	89	94	97	4.000	233.030	
	13/14	279.400	43	66	82	93	93	97	-	-	
Avellaneda		121.000	100	100	100	100	100	100	8.000	113.000	
C. de Gómez		3.500	100	100	100	100	100	100	-	3.500	
Casilda		-	-	-	-	-	-	-	-	-	
Rafaela		27.000	100	100	100	100	100	100	-	27.000	
V. Tuerto		600	95	100	100	100	100	100	-	600	
SANTA FE	14/15	152.100	99	100	100	100	100	100	8.000	144.100	
	13/14	158.000	100	100	100	100	100	100	-	-	
CATAMARCA		-	-	-	-	-	-	-	-	-	
CORRIENTES		-	-	-	-	-	-	-	-	-	
CHACO (Pcia. R. S. Peña)		64.920	100	100	100	100	100	100	1.370	63.550	
CHACO (Charata)		167.200	100	100	100	100	100	100	4.710	162.490	
FORMOSA		7.620	100	100	100	100	100	100	-	7.620	
JUJUY		-	-	-	-	-	-	-	-	-	
MISIONES		-	-	-	-	-	-	-	-	-	
SALTA		-	-	-	-	-	-	-	-	-	
SAN LUIS		16.000	-	11	32	55	74	92	-	14.730	
S. ESTERO (S. del Estero)		-	-	-	-	-	-	-	-	-	
S. ESTERO (Quimilí)		11.500	100	100	100	100	100	100	1.300	10.200	
TUCUMAN		-	-	-	-	-	-	-	-	-	
TOTAL PAIS	14/15	1.513.250	44	64	80	89	94	97	23.100	1.452.340	
	13/14	1.313.195	49	58	74	91	94	96	-	-	

(*) Cifras Provisorias

Las AREAS están expresadas en hectáreas.

ESTIMACIONES AGRICOLAS

M. A. G. y P.

AVANCE DE LA COSECHA DE MAIZ										
CAMPAÑA: 2014/2015(*)										
DELEGACION		AREA SEMBRADA Ha	12/03 %	19/03 %	26/03 %	02/04 %	09/04 %	16/04 %	AREA NO COSECHABLE Ha	AREA COSECHADA Ha
Bahía Blanca		16.900	-	-	-	-	-	-	6.800	-
Bolívar		84.700	2	3	3	8	12	15	-	12.710
Bragado		101.200	-	1	5	15	43	55	9.715	50.620
Gral. Madariaga		53.100	-	-	-	-	-	-	2.650	-
Junín		68.780	5	10	10	25	30	40	20.700	19.230
La Plata		27.000	-	1	5	11	16	32	13.000	4.520
Lincoln		172.200	-	-	-	5	8	20	-	34.440
Pehuajó		274.400	-	-	-	-	14	22	52.700	48.690
Pergamino		60.480	3	22	29	34	39	44	1.150	26.240
Pigüé		49.800	-	-	-	-	-	-	-	-
Salliqueló		120.750	-	-	-	-	-	-	74.000	-
Tandil		168.820	-	-	-	-	-	-	78.000	-
Tres Arroyos		137.640	-	-	-	-	-	-	-	-
25 de Mayo		81.400	-	-	-	10	20	27	14.300	18.340
BUENOS AIRES	14/15	1.417.170	1	2	3	6	13	19	273.015	214.790
	13/14	1.476.460	1	2	6	13	18	22	-	-
Laboulaye		369.270	-	2	12	27	40	50	7.500	180.890
Marcos Juárez		174.300	-	-	4	15	30	47	23.000	71.320
Río Cuarto		503.470	-	-	-	2	10	15	-	75.520
San Francisco		425.250	-	-	1	4	5	7	91.000	24.000
Villa María		212.010	-	-	-	-	-	10	71.800	14.020
CORDOBA	14/15	1.684.300	-	0	3	10	17	25	193.300	365.750
	13/14	1.917.500	0	1	2	4	6	10	-	-
Paraná		76.730	37	49	80	80	80	82	-	62.920
Rosario del Tala		126.000	35	65	80	86	86	88	13.500	99.000
ENTRE RIOS	14/15	202.730	36	58	80	84	84	86	13.500	161.920
	13/14	268.200	44	61	76	77	79	79	-	-
General Pico		207.240	-	-	4	9	14	22	187.600	4.320
Santa Rosa		109.000	-	-	-	-	-	-	23.000	-
LA PAMPA	14/15	316.240	-	-	1	2	3	4	210.600	4.320
	13/14	423.000	-	-	1	1	1	2	-	-
Avellaneda		63.340	13	13	13	15	15	15	44.900	2.850
Cañada de Gómez		134.720	9	12	15	25	35	40	-	53.890
Casilda		65.100	2	4	17	40	50	58	-	37.840
Rafaela		106.200	11	21	30	33	35	40	28.000	31.050
Venado Tuerto		136.670	1	15	20	25	35	38	-	51.930
SANTA FE	14/15	506.030	6	13	19	28	36	41	72.900	177.560
	13/14	541.900	4	7	14	25	25	32	-	-
CATAMARCA		9.300	-	-	-	-	-	-	200	-
CORRIENTES		13.730	-	-	-	-	-	-	-	-
CHACO (Pcia. R. S. Peña)		67.800	-	2	3	3	3	4	13.300	2.280
CHACO (Charata)		84.290	-	-	-	-	-	-	-	-
FORMOSA		34.000	-	-	-	-	-	-	-	-
JUJUUY		7.380	-	-	-	-	-	-	-	-
MISIONES		30.820	26	30	40	50	60	80	820	24.000
SALTA		169.220	-	-	-	-	-	-	-	-
SAN LUIS		174.260	-	-	1	2	4	9	18.500	14.210
SANTIAGO del ESTERO		130.230	-	-	-	-	-	4	-	5.080
SGO del ESTERO (Quimilí)		427.200	-	-	-	-	-	-	-	-
TUCUMAN		45.800	-	-	-	-	-	-	1.370	-
TOTAL PAIS	14/15	5.320.500	2	5	7	11	17	21	797.505	969.910
	13/14	6.098.885	4	5	8	12	14	16	-	-

(*) Cifras Provisorias
Las AREAS están expresadas en hectáreas.
ESTIMACIONES AGRICOLAS
M.A.G. y P.

AVANCE DE LA COSECHA DE SOJA											
CAMPAÑA: 2014/2015 (*)											
DELEGACION		AREA SEBRADA Ha	12/03 %	19/03 %	26/03 %	02/04 %	09/04 %	16/04 %	AREA PERDIDA Ha	AREA FORRAJE Ha	AREA COSECHADA Ha
Bahía Blanca	1ª	-	-	-	-	-	-	-	-	-	-
Bahía Blanca	2ª	-	-	-	-	-	-	-	-	-	-
Bolívar	1ª	266.000	-	-	-	4	20	30	-	-	79.800
Bolívar	2ª	44.150	-	-	-	-	-	-	-	-	-
Bragado	1ª	426.860	-	-	1	5	52	64	5.720	-	270.793
Bragado	2ª	84.600	-	-	-	-	-	-	-	-	-
Bragado	F	7.140	-	-	-	-	-	-	-	7.140	-
Gral. Madariaga	1ª	103.450	-	-	-	-	-	41	-	-	42.549
Gral. Madariaga	2ª	22.900	-	-	-	-	-	-	-	-	-
Junín	1ª	483.000	-	-	5	10	30	50	8.000	-	237.500
Junín	2ª	93.500	-	-	-	-	-	-	-	-	-
La Plata	1ª	75.500	-	-	-	3	9	25	-	-	18.875
La Plata	2ª	26.000	-	-	-	-	-	-	-	-	-
La Plata	F	3.500	-	-	-	-	-	-	-	3.500	-
Lincoln	1ª	689.500	-	-	-	3	10	40	-	-	277.248
Lincoln	2ª	142.350	-	-	-	-	-	-	-	-	-
Lincoln	F	15.500	-	-	-	-	-	-	-	15.500	-
Pehuajó	1ª	652.400	-	-	-	1	18	61	-	-	399.530
Pehuajó	2ª	156.400	-	-	-	-	-	4	-	-	6.929
Pehuajó	F	15.600	-	-	-	-	-	-	-	15.600	-
Pergamino	1ª	739.000	0	1	6	22	39	58	-	-	432.241
Pergamino	2ª	65.500	-	-	-	-	2	7	-	-	4.880
Pergamino	F	-	-	-	-	-	-	-	-	-	-
Pigüé	1ª	151.000	-	-	-	-	-	-	-	-	-
Pigüé	2ª	14.300	-	-	-	-	-	-	-	-	-
Salliqueló	1ª	250.000	-	-	-	-	-	3	-	-	7.075
Salliqueló	2ª	36.000	-	-	-	-	-	-	-	-	-
Salliqueló	F	5.000	-	-	-	-	-	-	-	5.000	-
Tandil	1ª	488.000	-	-	-	6	55	74	-	-	361.120
Tandil	2ª	289.500	-	-	-	-	-	-	-	-	-
Tres Arroyos	1ª	532.500	-	-	-	-	-	10	-	-	51.599
Tres Arroyos	2ª	327.500	-	-	-	-	-	-	-	-	-
25 de Mayo	1ª	313.500	-	-	-	5	20	42	-	-	130.980
25 de Mayo	2ª	69.800	-	-	-	-	-	-	-	-	-
BUENOS AIRES	14/15	6.589.950	0	0	1	5	19	36	13.720	46.740	2.321.119
BUENOS AIRES	13/14	6.767.899	0	1	4	9	11	16	-	-	-
Laboulaye	1ª	658.000	-	-	10	32	47	52	1.000	-	342.691
Laboulaye	2ª	165.000	-	-	-	-	-	-	500	-	-
M. Juárez	1ª	1.038.300	-	2	12	38	68	85	37.000	-	851.105
M. Juárez	2ª	176.800	-	-	-	-	10	42	8.500	-	71.225
M. Juárez	F	-	-	-	-	-	-	-	-	-	-
Río Cuarto	1ª	1.185.400	-	-	0	2	10	20	-	-	237.080
Río Cuarto	2ª	81.000	-	-	-	-	-	-	-	-	-
S. Francisco	1ª	1.039.000	-	-	-	0	6	16	30.000	-	156.799
S. Francisco	2ª	350.000	-	-	-	-	-	-	14.000	-	-
V. María	1ª	673.875	-	-	-	-	10	20	4.500	-	133.875
V. María	2ª	232.260	-	-	-	-	-	-	500	-	-
CORDOBA	14/15	5.599.635	-	0	3	11	23	33	96.000	-	1.792.775
CORDOBA	13/14	5.052.760	0	1	6	15	20	31	-	-	-
Paraná	1ª	392.000	-	-	1	9	33	50	2.000	-	195.000
Paraná	2ª	131.000	-	-	-	-	-	-	-	-	-
R. del Tala	1ª	790.000	-	0	0	3	20	51	-	-	405.112
R. del Tala	2ª	195.000	-	-	-	-	-	9	-	-	16.712
R. del Tala	F	-	-	-	-	-	-	-	-	-	-
ENTRE RIOS	14/15	1.508.000	-	0	1	4	19	41	2.000	-	616.824
ENTRE RIOS	13/14	1.504.900	-	-	0	4	8	11	-	-	-
General Pico	1ª	267.500	-	-	-	1	7	16	10.400	-	60.393
General Pico	2ª	65.100	-	-	-	-	-	-	-	-	-
Santa Rosa	1ª	75.500	-	-	-	-	-	-	-	-	-
Santa Rosa	2ª	5.500	-	-	-	-	-	-	-	-	-
LA PAMPA	14/15	413.600	-	-	1	5	10	15	10.400	-	60.393
LA PAMPA	13/14	521.100	-	-	-	-	-	0	-	-	-
Avellaneda	1ª	194.000	-	-	-	-	-	3	52.100	-	3.973
Avellaneda	2ª	55.500	-	-	-	-	-	-	3.900	-	-
C. de Gómez	1ª	650.000	2	3	10	15	40	50	-	-	325.000
C. de Gómez	2ª	220.000	-	-	-	-	-	10	-	-	22.000
Casilda	1ª	626.600	2	3	13	26	58	85	6.100	-	527.983
Casilda	2ª	117.500	-	-	-	-	4	33	1.300	-	37.870
Rafaela	1ª	585.000	-	-	-	3	10	35	16.000	-	199.207
Rafaela	2ª	255.000	-	-	-	-	-	9	10.000	-	21.609
V. Tuerto	1ª	563.500	1	8	22	35	85	95	-	-	535.325
V. Tuerto	2ª	100.000	-	-	-	-	1	8	-	-	8.000
SANTA FE	14/15	3.367.100	1	2	8	14	36	51	89.400	-	1.680.967
SANTA FE	13/14	3.254.768	0	1	5	15	31	41	-	-	-
CATAMARCA		18.100	-	-	-	-	-	2	4	270	676
CORRIENTES		25.000	-	-	-	-	-	-	-	-	-
PCIA. R. S. PEÑA		243.000	-	1	1	2	6	12	-	-	29.427
CHARATA (Chaco)		370.000	-	-	-	-	1	3	4.075	-	10.539
FORMOSA		17.900	-	-	-	-	-	-	-	-	-
JUJUY		6.700	-	-	-	-	-	-	-	-	-
MISIONES		1.300	-	-	-	-	-	-	-	-	-
SALTA		405.400	-	-	-	-	-	-	-	-	-
SAN LUIS	1º	360.000	-	-	-	1	3	11	-	-	40.788
SAN LUIS	2º	1.000	-	-	-	-	-	-	-	-	-
S. ESTERO		199.500	-	-	-	-	-	10	-	-	20.110
QUIMILI (S. del Est.)		739.000	-	-	-	-	-	-	-	-	-
TUCUMAN		176.500	-	-	-	-	1	3	2.150	-	5.754
TOTAL PAIS	14/15	20.041.685	0	1	3	8	20	33	218.015	46.740	6.579.372
TOTAL PAIS	13/14	19.781.812	0	1	4	10	15	22	-	-	-

(*) Cifras provisorias

Las áreas están expresadas en hectáreas

ESTIMACIONES AGRICOLAS

M.A.G. y P.

AVANCE DE LA COSECHA DE SORGO

CAMPAÑA: 2014/2015(*)

DELEGACION		AREA SEMBRADA Has	12/03	19/03	26/03	02/04	09/04	16/04	AREA PERDIDA Has	AREA COSECHADA Has
			%	%	%	%	%	%		
Bahía Blanca		2.200	-	-	-	-	-	-	2.200	-
Bolívar		14.500	-	-	-	-	-	-	-	-
Bragado		7.300	-	-	-	-	-	-	4.470	-
General Madariaga		-	-	-	-	-	-	-	-	-
Junín		10.700	-	-	-	-	-	-	2.700	-
La Plata		6.600	-	-	-	-	5	18	3.400	580
Lincoln		11.200	-	-	-	-	-	-	7.000	-
Pehuajó		2.050	-	-	-	-	-	-	1.030	-
Pergamino		11.200	-	-	26	38	59	81	-	9.050
Pigüé		11.000	-	-	-	-	-	-	7.000	-
Salliqueló		40.000	-	-	-	-	-	-	-	-
Tandil		-	-	-	-	-	-	-	-	-
Tres Arroyos		-	-	-	-	-	-	-	-	-
25 de Mayo		8.950	-	-	-	-	-	-	-	-
BUENOS AIRES	14/15	125.700	-	-	3	4	7	10	27.800	9.630
	13/14	140.650	-	-	-	0	1	3	-	-
Laboulaye		27.100	-	-	-	-	-	-	100	-
Marcos Juárez		13.500	-	-	-	-	-	6	4.100	520
Río Cuarto		50.150	-	-	-	-	-	-	-	-
San Francisco		30.000	-	-	-	-	15	18	10.000	3.600
Villa María		64.400	-	-	-	-	-	10	230	6.400
CORDOBA	14/15	185.150	-	-	-	-	2	6	14.430	10.520
	13/14	226.600	-	-	-	-	-	-	-	-
Paraná		53.200	-	-	11	33	61	81	3.200	40.500
Rosario del Tala		48.000	1	2	8	20	30	57	4.000	25.050
ENTRE RIOS	14/15	101.200	1	1	10	27	46	70	7.200	65.550
	13/14	125.000	0	1	2	3	23	26	-	-
General Pico		7.200	-	-	-	-	-	-	200	-
Santa Rosa		50.000	-	-	-	-	-	-	40.000	-
LA PAMPA	14/15	57.200	-	-	-	-	-	-	40.200	-
	13/14	68.200	-	-	-	-	-	-	-	-
Avellaneda		62.500	-	3	5	9	21	25	12.400	12.580
Cañada de Gómez		22.000	-	-	10	15	30	35	-	7.700
Casilda		6.000	-	1	11	25	63	73	-	4.360
Rafaela		63.000	-	-	11	21	33	45	19.000	19.940
Venado Tuerto		8.500	-	-	2	20	55	90	-	7.650
SANTA FE	14/15	162.000	-	1	8	16	30	40	31.400	52.230
	13/14	148.430	-	-	8	9	17	23	-	-
CATAMARCA		500	-	-	-	-	-	-	-	-
CORRIENTES		4.800	-	-	-	-	-	-	-	-
Pci. R. S. PEÑA (Chaco)		44.000	-	4	6	6	7	8	13.830	2.500
CHARATA (Chaco)		55.000	-	-	-	-	-	-	1.700	-
FORMOSA		4.950	-	-	-	-	-	-	580	-
JUJUY		-	-	-	-	-	-	-	-	-
MISIONES		-	-	-	-	-	-	-	-	-
SALTA		-	-	-	-	-	-	-	-	-
SAN LUIS		32.900	-	-	-	-	-	-	6.500	-
SANTIAGO DEL ESTERO		36.000	-	-	-	-	-	20	5.250	6.110
QUIMILI (Sgo. Del Estero)		80.000	-	-	-	-	-	-	9.000	-
TUCUMAN		6.700	-	-	-	-	-	-	1.400	-
TOTAL PAIS	14/15	896.100	0	1	3	7	13	20	159.290	146.540
	13/14	997.425	1	2	3	4	8	11	-	-

(*) Cifras Provisorias

Las AREAS están expresadas en hectáreas.

ESTIMACIONES AGRICOLAS

M.A.G. y P.



ESTADO DE LOS CULTIVOS
Y HUMEDAD DEL SUELO

HUMEDAD Y ESTADO DE LOS CULTIVOS

Desde el 10/04/15 hasta el 16/04/15

PROVINCIA	DELEGACION	MAIZ									GIRASOL										
		Estadio Fenológico					Estado General				Humedad	Estadio Fenológico (*)					Estado General				Humedad
		E	C	F	L	M	MB	B	R	M		E	C	F	L	M	MB	B	R	M	
BUENOS AIRES	BAHIA BLANCA	-	-	-	100	-	38	38	-	-	A	-	-	-	-	-	-	-	-	-	-
	BOLIVAR	-	-	-	11	89	-	100	-	-	A	-	-	-	-	-	-	-	-	-	-
	BRAGADO	-	-	-	3	97	-	100	-	-	A	-	-	-	-	-	-	-	-	-	-
	GENERAL MADARIAGA	-	-	-	-	100	-	83	17	-	A	-	-	-	-	-	-	-	-	-	-
	JUNIN	-	-	-	-	100	-	100	-	-	A	-	-	-	-	-	-	-	-	-	-
	LA PLATA	-	-	-	11	89	-	100	-	-	A	-	-	-	-	-	-	-	-	-	-
	LINCOLN	-	-	-	-	100	-	99	1	-	A	-	-	-	-	-	-	-	-	-	-
	PEHUAJÓ	-	-	-	18	82	21	65	13	-	A/R	-	-	-	-	-	-	-	-	-	-
	PERGAMINO	-	-	-	-	100	37	58	5	-	A	-	-	-	-	-	-	-	-	-	-
	PIGUE	-	-	-	100	-	28	72	-	-	A	-	-	-	-	100	38	62	-	-	A
	SALLIQUELO	-	-	-	100	-	-	56	44	-	A	-	-	-	-	-	-	-	-	-	-
	TANDIL	-	-	-	45	55	-	31	69	-	PS/R	-	-	-	-	-	-	-	-	-	-
TRES ARROYOS	-	-	-	-	100	-	68	-	-	A	-	-	-	-	100	-	100	-	-	A	
25 DE MAYO	-	-	-	6	94	-	91	9	-	A	-	-	-	-	-	-	-	-	-	-	
CORDOBA	LABOULAYE	-	-	-	36	60	20	70	10	-	E/A	-	-	-	-	-	-	-	-	-	
	MARCOS JUAREZ	-	-	-	4	96	30	58	10	2	E	-	-	-	-	100	-	45	55	-	A
	RIO CUARTO	-	-	-	40	60	-	72	15	13	A	-	-	-	-	100	-	90	10	-	A
	SAN FRANCISCO	-	-	-	31	69	-	82	11	7	A/R/E	-	-	-	-	-	-	-	-	-	-
	VILLA MARIA	-	-	-	23	77	60	40	-	-	A	-	-	-	-	100	-	100	-	-	A
ENTRE RIOS	PARANA	-	-	-	19	81	24	76	-	-	A	-	-	-	-	-	-	-	-	-	-
	ROSARIO DEL TALA	-	-	-	10	90	35	60	5	-	R/PS/S	-	-	-	-	-	-	-	-	-	-
LA PAMPA	GENERAL PICO	-	-	-	68	32	8	54	34	3	R/PS	-	-	-	-	-	-	-	-	-	-
	SANTA ROSA	-	-	8	80	12	-	42	56	2	A/R	-	-	-	-	100	3	48	49	-	A/R
SANTA FE	AVELLANEDA	3	36	33	27	-	-	74	25	2	E/A	-	-	-	-	-	-	-	-	-	-
	CASILDA	-	-	-	-	100	71	29	-	-	A	-	-	-	-	-	-	-	-	-	-
	CAÑADA de GOMEZ	-	5	25	-	69	58	24	18	-	A/E	-	-	-	-	-	-	-	-	-	-
	RAFAELA	-	-	-	53	47	23	71	6	-	A/E	-	-	-	-	-	-	-	-	-	-
	VENADO TUERTO	-	-	-	-	100	70	30	-	-	A	-	-	-	-	-	-	-	-	-	-
CATAMARCA	CATAMARCA	-	-	19	60	21	-	100	-	-	A	-	-	-	-	-	-	-	-	-	-
CORRIENTES	CORRIENTES	-	-	-	-	-	-	-	-	-	-	-	-	-	-	-	-	-	-	-	-
CHACO	CHARATA	-	-	-	91	9	27	33	30	11	R	-	-	-	-	-	-	-	-	-	-
	ROQUE SAENZ PEÑA	-	3	40	52	5	40	51	9	-	A/R	-	-	-	-	-	-	-	-	-	-
FORMOSA	FORMOSA	-	-	-	-	-	-	-	-	-	-	-	-	-	-	-	-	-	-	-	-
JUJUY	JUJUY	-	-	50	50	-	-	100	-	-	A	-	-	-	-	-	-	-	-	-	-
MISIONES	POSADAS	-	-	-	-	-	33	58	7	2	A	-	-	-	-	-	-	-	-	-	-
SALTA	SALTA	-	-	50	50	-	-	100	-	-	A	-	-	-	-	-	-	-	-	-	-
SAN LUIS	SAN LUIS	-	-	-	69	31	-	100	-	-	A	-	-	-	-	100	-	100	-	-	A/R
SANTIAGO DEL ESTERO	SANTIAGO DEL ESTERO	-	-	-	91	9	-	99	1	-	A/R	-	-	-	-	-	-	-	-	-	-
	QUIMILÍ	-	-	-	57	43	-	60	21	9	E/A/PS	-	-	-	-	-	-	-	-	-	-
TUCUMAN	TUCUMAN	-	0	26	57	17	-	100	-	-	A/R	-	-	-	-	-	-	-	-	-	-

Las cifras expresan porcentaje de la superficie del área sembrada.

Estado general: MB: Muy Bueno, B: Bueno, R: Regular, M: Malo.

Humedad: A: Adecuada, R: Regular, E: Exceso, I: Inundación, PS: Principio de Sequía, S: Sequía.

Estadio Fenológico: E: Emergencia; C: Crecimiento; F: Floración; L: Llenado; M: Madurez

(*) La sumatoria puede ser inferior a 100, correspondiendo la diferencia a siembras aún sin emerger.

HUMEDAD Y ESTADO DE LOS CULTIVOS

Desde el 10/03/15 hasta el 16/04/15

PROVINCIA	DELEGACION	SOJA de primera								SOJA de segunda								HUMEDAD		
		Estadio Fenológico (*)					Estado General			Estadio Fenológico(*)					Estado General					
		E	C	F	L	M	MB	B	R	M	E	C	F	L	M	MB	B		R	M
BUENOS AIRES	BAHIA BLANCA	-	-	-	-	-	-	-	-	-	-	-	-	-	-	-	-	-	-	
	BOLIVAR	-	-	-	-	100	-	100	-	-	-	-	-	100	-	-	21	-	-	A
	BRAGADO	-	-	-	-	100	-	100	-	-	-	-	-	50	50	-	100	-	-	A
	GRAL. MADARIAGA	-	-	-	-	100	-	88	12	-	-	-	-	41	59	-	76	24	-	A
	JUNIN	-	-	-	23	77	-	100	-	-	-	-	-	-	100	-	100	-	-	A
	LA PLATA	-	-	-	40	60	-	100	-	-	-	-	10	90	-	16	84	-	-	A
	LINCOLN	-	-	-	-	100	-	100	0	-	-	-	-	-	100	-	100	0	-	A
	PEHUAJO	-	-	-	10	90	26	65	9	-	-	-	-	80	20	8	64	27	-	A/PS/R
	PERGAMINO	-	-	-	-	100	67	33	-	-	-	-	-	4	94	-	100	-	-	A
	PIGÜE	-	-	-	94	6	27	73	-	-	-	-	-	100	-	2	98	-	-	A
	SALLIQUELO	-	-	-	91	9	-	70	30	-	-	-	13	88	-	-	63	37	-	A
	TANDIL	-	-	-	-	100	-	36	64	-	-	-	-	100	-	-	70	-	-	PS/R
	TRES ARROYOS	-	-	-	-	100	-	100	-	-	-	-	-	100	-	-	75	-	-	A
	25 DE MAYO	-	-	-	1	99	-	85	15	-	-	-	9	87	5	-	100	-	-	A
CORDOBA	LABOULAYE	-	-	-	36	64	-	80	20	-	-	-	65	35	-	64	36	-	E/A	
	MARCOS JUAREZ	-	-	-	-	100	35	50	15	-	-	-	-	100	-	100	-	-	E	
	RIO CUARTO	-	-	-	20	80	-	71	16	13	-	-	-	78	22	-	80	13	7	A
	SAN FRANCISCO	-	-	-	15	85	-	82	14	4	-	0	0	47	53	-	78	16	6	A/E/R
	VILLA MARIA	-	-	-	-	100	68	32	-	-	-	-	-	10	90	63	37	-	-	A
ENTRE RIOS	PARANA	-	-	-	53	47	20	80	-	-	-	10	90	-	-	100	-	-	A	
	ROSARIO DEL TALA	-	-	-	23	77	35	53	10	2	-	-	-	48	52	13	56	25	5	A/R/PS
LA PAMPA	GENERAL PICO	-	-	-	29	70	19	58	23	-	-	-	-	100	-	100	-	-	A	
	SANTA ROSA	-	-	3	79	18	-	50	50	-	-	-	14	80	4	-	11	29	-	A/R
SANTA FE	AVELLANEDA	-	-	4	32	63	-	60	27	13	-	-	37	43	20	-	60	32	8	E/A
	CASILDA	-	-	-	-	100	69	31	-	-	-	-	-	100	30	60	10	-	A	
	CANADA de GÓMEZ	-	-	-	47	53	39	39	21	-	-	-	-	100	-	46	30	24	-	A/E
	RAFAELA	-	-	-	48	52	15	75	10	-	-	-	-	80	20	17	74	9	-	A/E
VENADO TUERTO	-	-	-	-	100	-	100	-	-	-	-	-	-	100	-	100	-	-	A	
CATAMARCA	CATAMARCA	-	-	-	60	40	-	100	-	-	-	-	-	-	-	-	-	-	A	
CORRIENTES	CORRIENTES	-	-	-	-	-	-	-	-	-	-	-	-	-	-	-	-	-	-	
CHACO	CHARATA	-	-	-	81	19	29	37	22	11	-	-	-	-	-	-	-	-	-	R/A
	Pcia. R. S. PENA	-	-	-	77	23	25	59	16	-	-	-	-	-	-	-	-	-	-	A/R
FORMOSA	FORMOSA	-	-	-	-	-	-	-	-	-	-	-	-	-	-	-	-	-	-	
JUJUY	JUJUY	-	-	11	89	-	-	100	-	-	-	-	-	-	-	-	-	-	-	A
MISIONES	POSADAS	-	-	-	-	-	-	-	-	-	-	-	-	-	-	-	-	-	-	A
SALTA	SALTA	-	-	10	90	-	-	100	-	-	-	-	-	-	-	-	-	-	-	A
SAN LUIS	SAN LUIS	-	-	-	56	44	-	100	-	-	-	-	-	100	-	-	100	-	-	A/R
SANTIAGO DEL ESTERO	SANTIAGO DEL ESTERO	-	-	-	80	20	-	100	1	-	-	-	-	-	-	-	-	-	-	A/R
	QUIMILI	-	-	-	61	39	-	57	25	10	-	-	-	-	-	-	-	-	-	E/A/PS
TUCUMAN	TUCUMAN	-	-	11	46	44	-	100	-	-	-	-	-	-	-	-	-	-	-	A

Las cifras expresan porcentaje de la superficie del área sembrada.

Estado general: MB: Muy Bueno, B: Bueno, R: Regular, M: Malo.

Humedad: A: Adecuada, R: Regular, E: Exceso, I: Inundación, PS: Principio de Sequía, S: Sequía.

Estadio Fenológico: E: Emergencia; C: Crecimiento; F: Floración; L: Llenado; M: Madurez

(*) La sumatoria puede ser inferior a 100, correspondiendo la diferencia a siembras aún sin emerger.

Más información <http://dev.sia.gov.ar/informes>